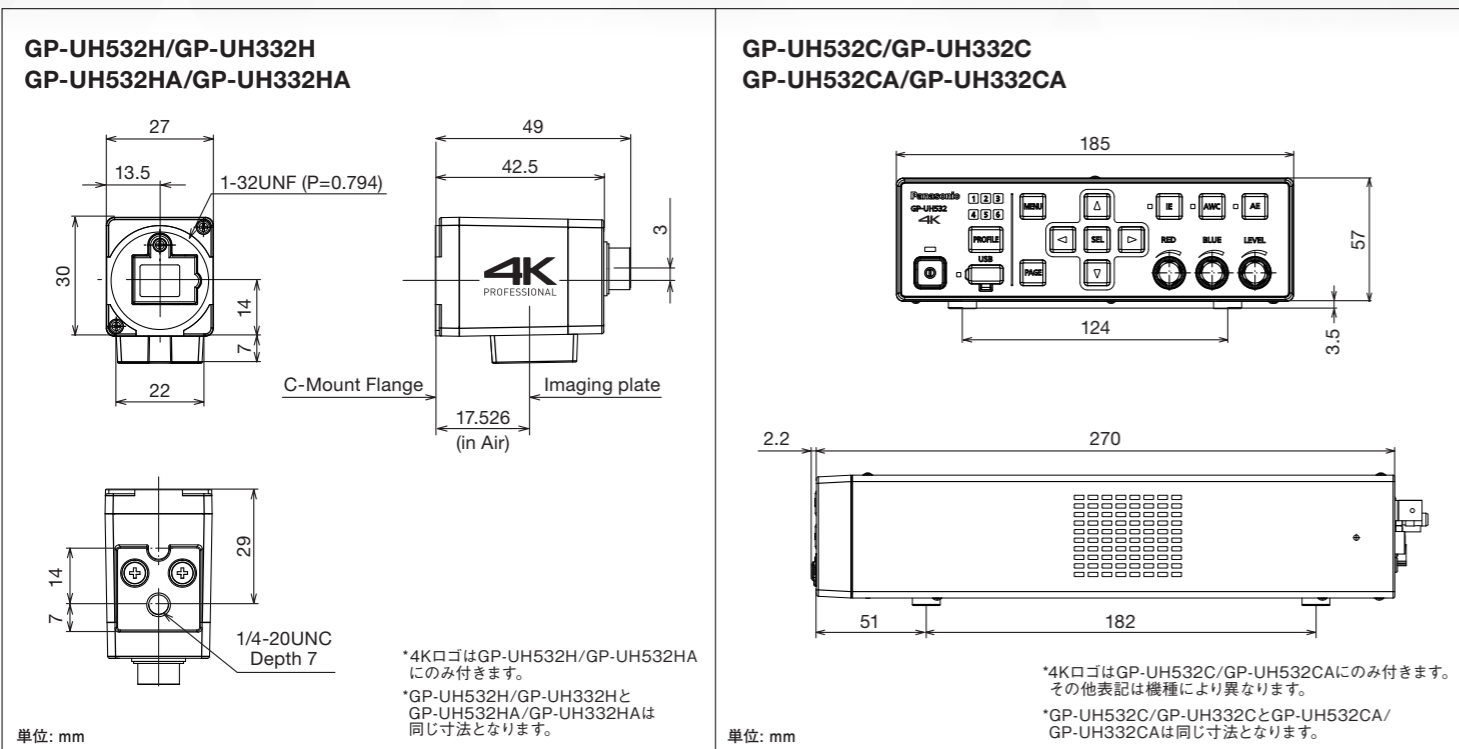


Panasonic

BUSINESS

寸法図



⚠️ 安全に関するご注意

●ご使用の際は、取扱説明書、工事説明書をよくお読みのうえ、正しく設置してご使用ください。

商品・システム情報を載せたホームページです。ぜひ一度ご覧ください。

<http://panasonic.biz/solution>

eco ideas

パナソニックグループは環境に配慮した製品づくりに取り組んでいます 詳しくはホームページで panasonic.net/sustainability/jp/

省エネ

省エネを徹底的に追求した製品をお客様にお届けし、商品使用時のCO₂排出量削減を目指します。

省資源

新しい資源の使用量を減らし、使用済みの製品などから回収した再生資源を使用した商品を作り、資源循環を推進します。

化学物質

パナソニック製品は、特定の環境負荷物質*の使用を規制するRoHS指令の基準値にグローバルで準拠しています。
※鉛・カドミウム・水銀・六価クロム・特定臭素系難燃剤

■当社製品のお買物・取り扱い方法・その他ご不明な点は下記にご相談ください。

パナソニック
システムお客様ご相談センター



0120-878-410 受付:9時~17時30分(土・日・祝祭日は受付のみ)
携帯電話・PHSからもご利用いただけます。

ホームページからのお問い合わせは <https://panasonic.biz/cns/cs/cntctus/>

ご相談窓口における
個人情報のお取り扱いについて

パナソニック株式会社およびグループ関係会社は、お客様の個人情報をご相談対応や修理対応などに利用させていただき、ご相談内容は録音させていただきます。また、折り返し電話をさせていただくために発信番号を通知いたしております。なお、個人情報を適切に管理し、修理業務等を委託する場合や正当な理由がある場合を除き、第三者に開示・提供いたしません。個人情報に関するお問い合わせは、ご相談いただきました窓口にご連絡ください。

●お問い合わせは…

パナソニックi-PROセンシングソリューションズ株式会社

〒812-8531
福岡県福岡市博多区美野島4丁目1番62号

このカタログの内容についてのお問い合わせは、左記にご相談ください。
または、パナソニックシステムお客様ご相談センターにおたずねください。

このカタログの記載内容は
2019年10月現在のものです。

WW-JJ2C1024

●製品の色は印刷物ですので実際の色と若干異なる場合があります。●製品の定格およびデザインは予告なく変更する場合があります。
●本カタログ掲載商品の価格には、配送・設置調整費、工事費、使用済み商品の引き取り費等は含まれておりません。
●実際の製品には、ご使用上の注意を表示しているものがあります。



見えるを、確信に。



GP-UH532シリーズ

パナソニックが「見えるを確信」にする

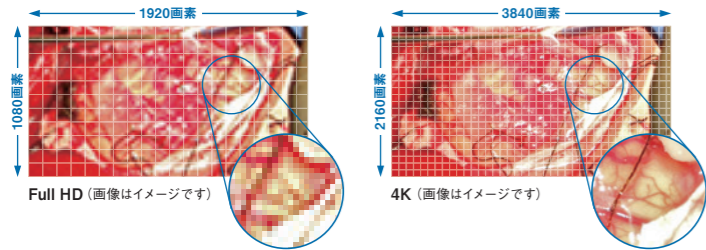
パナソニックのヘッド分離型カメラは、独自の技術とこれまで培った映像ノウハウを元に開発した新映像エンジンにより、高精細かつ鮮明な表現を可能にしました。GP-UH532シリーズは4Kに対応、GP-UH332シリーズはFull HDに対応しています。また、快適な操作ができるデザインを採用し、医療現場における操作性の良さを実現しています。

▶ 高画質・高精細

リアリティある高精細

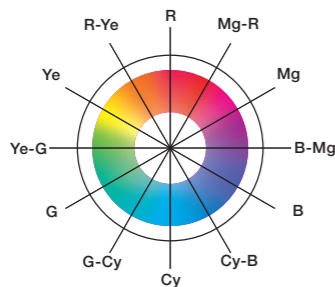
GP-UH532シリーズ

Full HDの4倍の解像度で表示できる4K (3840×2160) に対応、水平解像度は1600TV本に。さらに59.94p/50p対応で滑らかな映像表現が可能になりました。圧倒的な高精細かつ忠実な色再現性を長年培ったパナソニック独自の技術により実現しました。また、ITU-R BT.2020にも対応しており、色再現範囲においては、ほぼすべての色を再現できます。



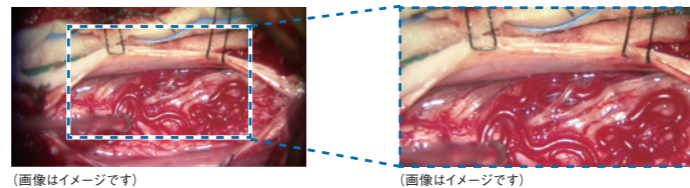
12軸調整可能マトリクス機能

RGB,Cy Mg Yeの6軸に加え中間色のマニュアル調整により、用途や使用者に合わせたより細かいチューニングが可能です。



デジタルズーム機能

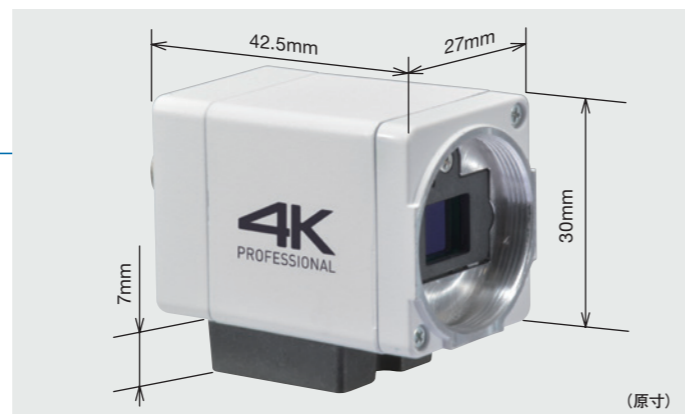
1倍から2.5倍の間で0.1倍単位でデジタルズームができます。



▶ コンパクト

超小型・軽量カメラヘッド

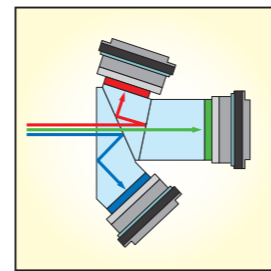
1/3型センサー搭載で、4K・Full HD共に同等の大きさを実現しました。これにより、サイズにとらわれることなく、あらゆるシーンで使用できます。



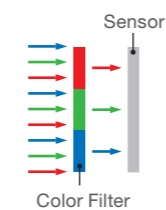
パナソニック独自の3MOSセンサー

放送局用機器と同様に、プリズムで光を3原色「R (赤)、G (緑)、B (青)」に正確に分離します。各色を専用のセンサーで処理することで優れた色再現能力を実現します。

■ 光分解のイメージ

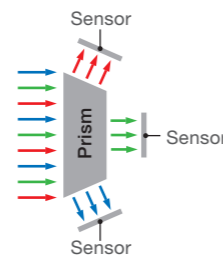


■ 1MOS sensor



(弊社1MOSモデルで撮影)

■ 3MOS sensor

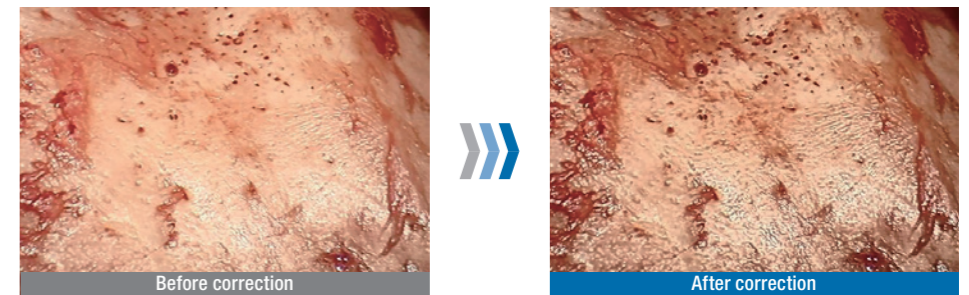


(弊社3MOSモデルで撮影)

▶ 映像補正機能

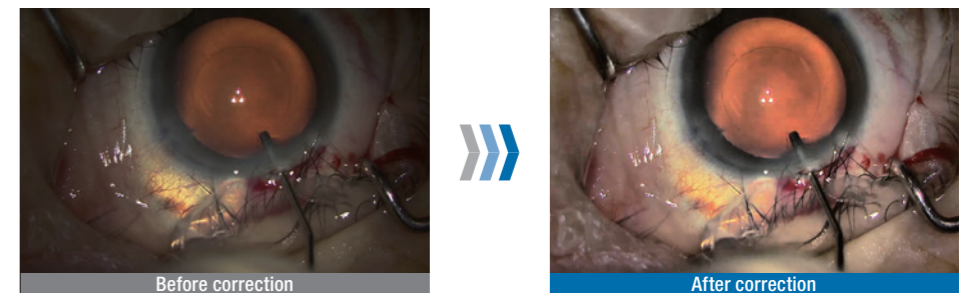
WDR (Wide Dynamic Range)

ダイナミックレンジ拡張機能により、白とびを抑えながら、暗部を明るく補正します。



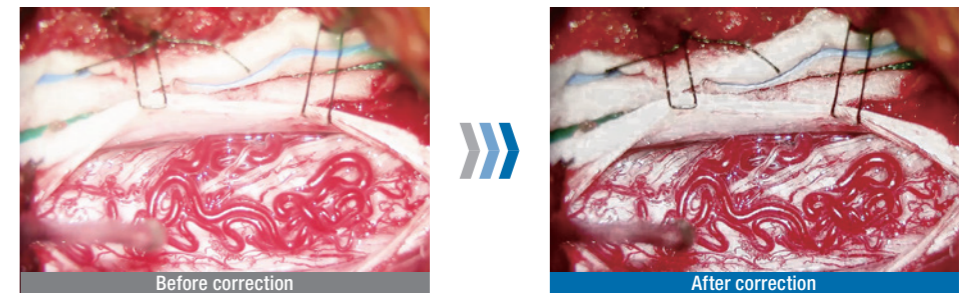
暗部補正

暗部のみを明るく補正します。



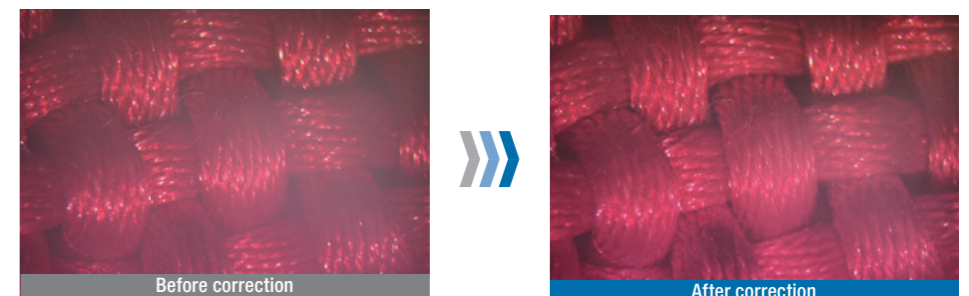
露光補正

白とびを抑えます。



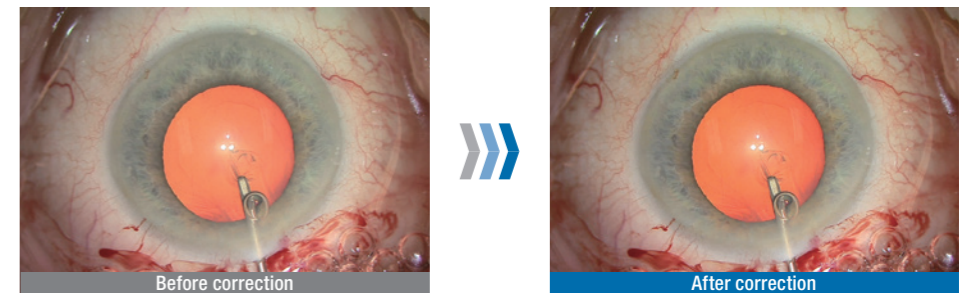
けむり補正

煙による白もやをクリアに補正します。



血管強調

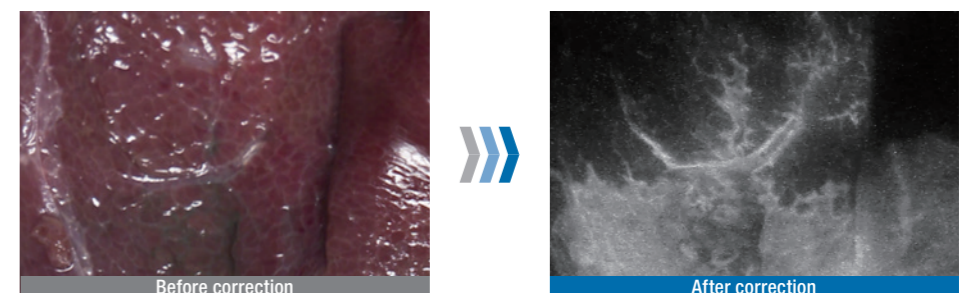
色強調機能により、選択した色を強調します。例) 血管



蛍光撮像イメージ

各種蛍光撮像モードに適した画質設定ができます。

*お好みに応じて詳細な設定が可能です。



▶ 高品質

耐アルコール塗装

筐体に耐アルコール処理を施すことにより、アルコールを使用した清掃による塗装の剥離や樹脂部分の劣化を防ぐことができます。

▶ 効率的

医療現場を考慮したデザイン

視認性が高いレイアウト設計と手になじみやすいボタン形状などで快適な操作性を実現しています。ロータリーボリュームを採用し、赤・青・輝度の調整のみでなく、メニュー操作時のカーソルとして使用が可能です。また、格納することで誤操作を防ぐとともに、パネルのフラット化により清掃も容易となります。

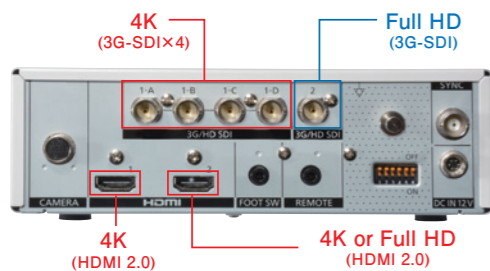


ロータリーボリューム

4K同時出力

GP-UH532シリーズ

HDMIとSDIで4K+4Kの同時出力ができることにより、高画質でのモニタリングとレコーディングが同時に行えます。さらに、4Kと同時にFull HD映像(1080p/1080i)を出力できるため、追加機器を用いることなく既存のFull HDモニターやレコーダーなどを使用でき、従来環境からのスムーズな移行が可能です。



医療安全規格準拠

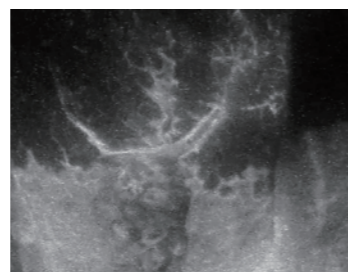
- IEC60601-1 (3rd Edition) 準拠
- IEC60601-1-2 (3rd Edition) 準拠

※指定ACアダプター MPU60A-105使用時

ユーザープロファイル機能

最大6つのプロファイル機能を搭載。USBメモリを媒体に保存・読み込みすることで、使用者ごとに、容易に設定を変更することが可能です。

プロファイル5と6には、あらかじめ蛍光撮像に適した設定が初期設定されています。



カタログ用サンプルイメージ



ユーザープロファイル用USB端子

フットスイッチ

フットスイッチを接続することで、両手が使用できない状況でもカメラ操作が容易に行えます。フットスイッチでは、フリーズ、フリップ、ミラー、ズームイン・アウト、プロファイル切替の操作ができ、医療現場でのスムーズな作業を可能にします。フットスイッチのCH1/CH2に対して、2つの設定を割り当てる事ができます。

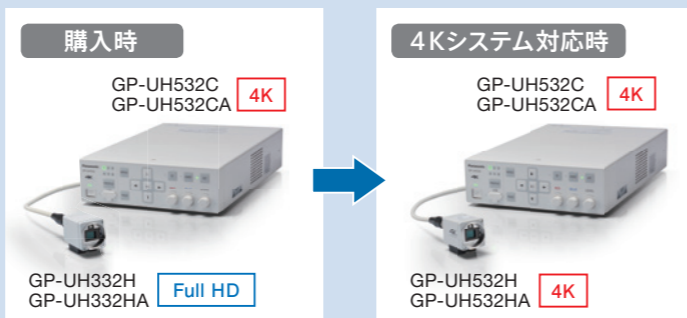
カメラケーブル

3m、6m、15mのケーブルをラインナップし、ケーブル長変更時は自動認識により設定変更不要です。

延長用カメラケーブルを使用して最長21mまで延長可能です。(A付モデルのみ対応)

4K移行に対応 Full HDシステム

将来的に4Kモニター、4Kレコーダーを含めた4Kトータルシステムへの移行を考えている場合には、Full HDのカメラヘッドと4Kのカメラコントロールユニットを組み合わせたシステム構築が可能です。カメラヘッドのみ4Kタイプに付け替えるだけで、システムがカメラタイプを識別し自動調整するため、設定変更は不要、カメラケーブルも共用です。



▶ ラインナップ

4Kモデル

GP-UH532シリーズ Full HDの4倍の解像度を誇る4K Ultra HD 3MOSカメラ。



撮像素子
1/3型MOS3板式

画面解像度
3840×2160

水平解像度
1600TV本typ.
(画面中心、2160p出力時)

4K/Full HD画像の同時出力

- Full HDも同時出力可能
- HDMIとSDIの組み合わせで4K同時出力可能

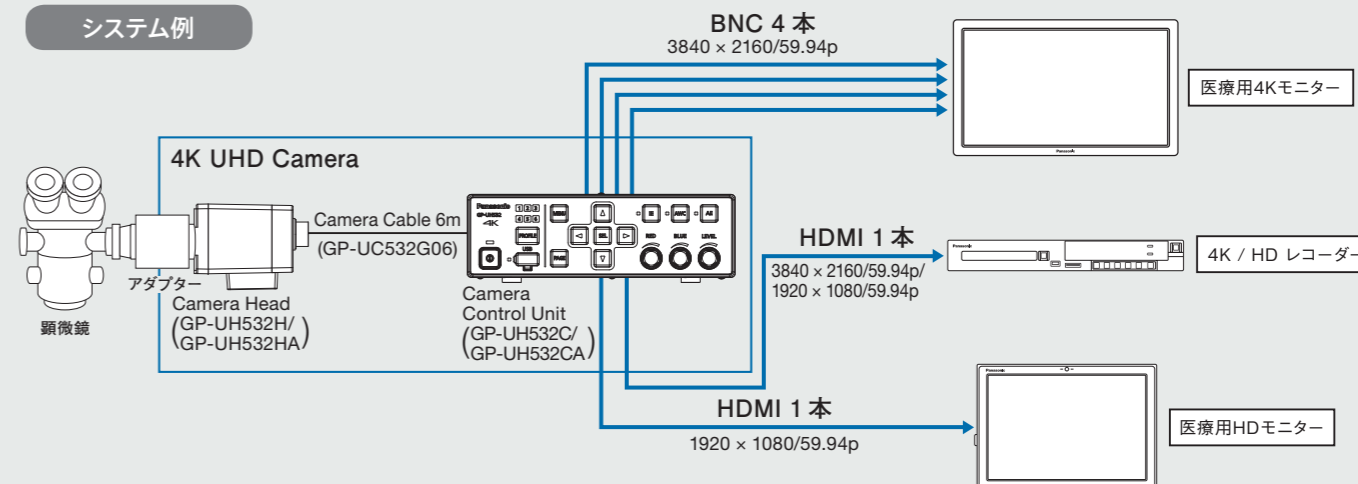
映像フォーマット

- 3840×2160/59.94p, 3840×2160/50p, 1920×1080/59.94p, 1920×1080/50p, 1920×1080/50i, 1920×1080/50i

■ その他

- ユーザー・プロファイル機能(最大6つ)
- 12軸毎調整可能マトリクス機能
- フットスイッチ対応
- 医療安全規格準拠(IEC60601-1/IEC60601-1-2)
- 延長用カメラケーブルはA付モデル対応

システム例



Full HDモデル

GP-UH332シリーズ 手術顕微鏡に適したFull HD 3MOSカメラ。



撮像素子
1/3型MOS3板式

画面解像度
1920×1080

水平解像度
1000TV本typ.
(画面中心、1080p出力時)

映像出力

- 映像出力:HDMI×2, SDI×5

映像フォーマット

- 1920×1080/59.94p, 1920×1080/50p, 1920×1080/50i, 1920×1080/50i

■ その他

- ユーザー・プロファイル機能(最大6つ)
- 12軸毎調整可能マトリクス機能
- フットスイッチ対応
- 医療安全規格準拠(IEC60601-1/IEC60601-1-2)
- 同期方式:内部同期/外部同期
- 延長用カメラケーブルはA付モデル対応

4K移行に対応

カメラコントロールユニットにGP-UH532C/GP-UH532CAを購入した場合に限ります。

その他特徴

医療安全規格準拠

パナソニックのヘッド分離型カメラ GP-UH532 シリーズ / GP-UH332 シリーズは、医用電気機器の安全規格 (IEC60601-1)、および EMC 規格 (IEC60601-1-2) に準拠している装置です。

カメラケーブル

3m、6m、15mのケーブルをラインナップし、ケーブル長変更時は自動認識により設定変更不要です。

注意事項

GP-UH532/332 シリーズの A付モデルと A無しモデルには接続互換性はありませんので混在してのご使用はお控え下さい。

	A無しモデル	A付モデル
カメラヘッド	GP-UH532H、GP-UH332H	GP-UH532HA、GP-UH332HA
カメラコントロールユニット	GP-UH532C、GP-UH332C	GP-UH532CA、GP-UH332CA
カメラケーブル	GP-UC532G03/06/15 GP-UC532G03A/06A/15A ¹	GP-UC532G03A/06A/15A ¹ GP-UC532G6AJ

¹ カメラケーブルGP-UC532G03A/06A/15AのみA無し・A付モデルでご使用頂くことが可能です。

GP-UH532シリーズ



構成機器一覧

3MOS 4K Ultra
HDカメラヘッド

GP-UH532H
GP-UH532HA



希望小売価格
850,000円(税抜)

4K Ultra HD
カメラコントロールユニット

GP-UH532C
GP-UH532CA



希望小売価格
1,450,000円(税抜)

UHDカメラケーブル

GP-UC532G03 (3m)

希望小売価格 175,000円(税抜)

GP-UC532G06 (6m)

希望小売価格 205,000円(税抜)

GP-UC532G15 (15m)

希望小売価格 290,000円(税抜)



GP-UC532G03A (3m)

希望小売価格 175,000円(税抜)

GP-UC532G06A (6m)

希望小売価格 205,000円(税抜)

GP-UC532G15A (15m)

希望小売価格 290,000円(税抜)



延長用カメラケーブル

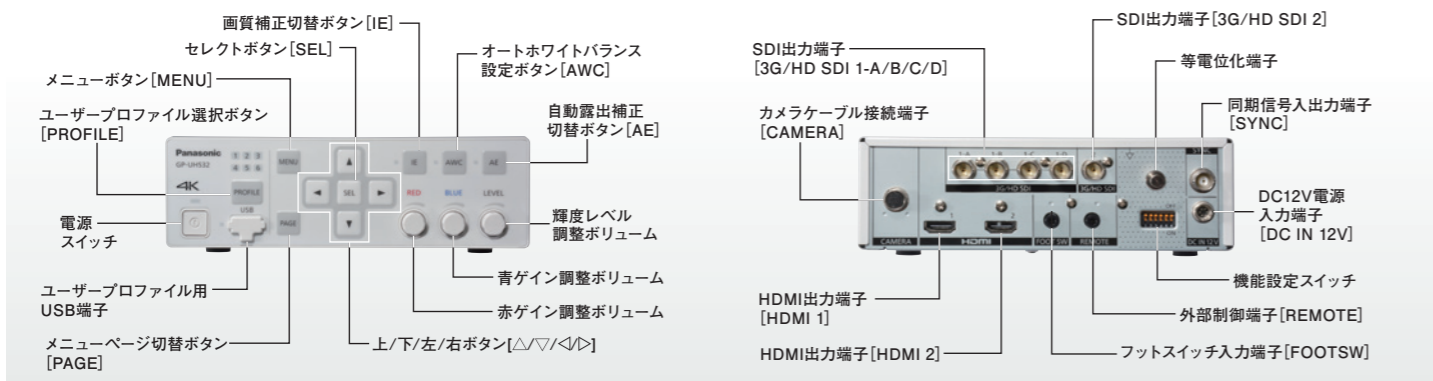
GP-UC532G6AJ (6m)

希望小売価格 205,000円(税抜)



希望小売価格
205,000円(税抜)

操作部と背面パネル



GP-UH332シリーズ

構成機器一覧

HDカメラヘッド

GP-UH332H
GP-UH332HA



希望小売価格
350,000円(税抜)

HDカメラコントロールユニット

GP-UH332C
GP-UH332CA



希望小売価格
600,000円(税抜)

UHDカメラケーブル

GP-UC532G03 (3m)

希望小売価格 175,000円(税抜)

GP-UC532G06 (6m)

希望小売価格 205,000円(税抜)

GP-UC532G15 (15m)

希望小売価格 290,000円(税抜)



GP-UC532G03A (3m)

希望小売価格 175,000円(税抜)

GP-UC532G06A (6m)

希望小売価格 205,000円(税抜)

GP-UC532G15A (15m)

希望小売価格 290,000円(税抜)



延長用カメラケーブル

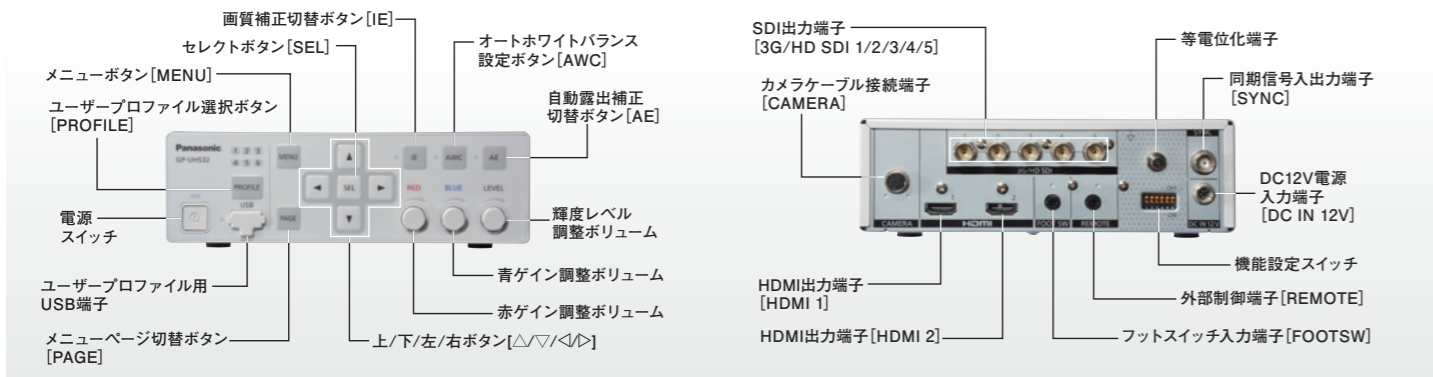
GP-UC532G6AJ (6m)

希望小売価格 205,000円(税抜)



希望小売価格
205,000円(税抜)

操作部と背面パネル



仕様

		GP-UH532 シリーズ	GP-UH332 シリーズ	
一般	電源	12 V DC ± 10%		
	消費電力	約40 W(カメラヘッドを含む)		
	寸法	カメラヘッド	27 mm(幅) × 30 mm(高さ) × 42.5 mm(奥行き) (三脚取付座、突起部を除く)	
		カメラコントロールユニット	185 mm(幅) × 57 mm(高さ) × 270 mm(奥行き) (ゴム脚、突起部を除く)	
	重量	カメラヘッド	約65 g	
		カメラコントロールユニット	約2 kg	
	コーティング	耐アルコール塗装 (セイルホワイト)		
	使用温度範囲	0 °C ~ 40 °C		
	使用湿度範囲	30% ~ 90% (ただし結露なきこと)		
	使用大気圧範囲	700 hPa ~ 1060 hPa		
保管輸送温度範囲	-10 °C ~ +60 °C			
保管輸送湿度範囲	10% ~ 90%			
保管輸送大気圧範囲	700 hPa ~ 1060 hPa			
安全規格	IEC60601-1 (3rd Edition), IEC60601-1-2 (3rd Edition), UL60065, EN55032			
接続	映像出力	HDMI 出力	HDMI 端子×2 (4K 及び 4K/Full HD)	
		SDI 出力	BNC 端子× 5 (4K×4 及び Full HD×1)	
	フットスイッチ	φ3.5ステレオミニジャック (2入力)		
	外部制御	φ3.5ステレオミニジャック (3極シリアル, RS232C信号準拠)		
	等電位化端子	対応		
USB	USB 2.0(Profile記録用)			
同期信号入出力端子	BNC コネクター×1 (3値Sync)			
映像フォーマット	HDMI 出力	3840×2160/59.94p, 3840×2160/50p 1920×1080/59.94p, 1920×1080/59.94i 1920×1080/50p, 1920×1080/50i	1920×1080/59.94p, 1920×1080/59.94i 1920×1080/50p, 1920×1080/50i	
	SDI 出力	3840×2160/59.94p, 3840×2160/50p 1920×1080/59.94p, 1920×1080/59.94i 1920×1080/50p, 1920×1080/50i	1920×1080/59.94p, 1920×1080/59.94i 1920×1080/50p, 1920×1080/50i	
撮像素子	1/3型MOS 3板式			
標準照度	2000 lx (3200 K, F8)			
S/N	54dB (GAIN OFF, HEAD GAIN OFF)			
水平解像度	1600 TV本 Typ. (画面中心、2160p出力時)			
露光	AE (Automatic exposure)	Auto/Level (0 ~ 63)		
	電子シャッター	AUTO/MANUAL (FIX)/MANUAL (VAL) [59.94Hz] 1/60, 1/100, 1/250, 1/500, 1/1000, 1/2000, 1/4000, 1/10000 [50Hz] 1/50, 1/120, 1/250, 1/500, 1/1000, 1/2000, 1/4000, 1/10000		
	画素加算 (ピニング)	OFF/LINE MIX/PIX MIX/P/L MIX		
	ゲイン	OFF/AUTO/MANUAL (FIX)/MANUAL (VAL)		
	長秒露光	OFF/AUTO/MANUAL (FIX)/FIX (×1) [MANUAL (FIX)] OFF/×2/×4/×8		
	輝度検出エリア設定	ALL/S CIRCLE/M CIRCLE/L CIRCLE/MANU/AUTO		
	ヘッドゲイン設定	-9dB/-6dB/-3dB/OFF (0dB) /+3dB/+6dB/+9dB		
	ホワイトバランス	AWC、Rゲイン・Bゲイン: 0 ~ 255/MANUAL、Rゲイン・Bゲイン: 0 ~ 255		
	ディテール	OFF/SOFT/MEDIUM SHARP/SHARP/SHARPEST		
	デジタルノイズリダクション	0 ~ 10		
ベダスタルレベル	68 ~ 95			
フレア補正	ON/OFF			
イメージ	色合い調整	B-Mg/Mg/Mg-R/R/R-Ye/Ye-Ye-G/G-G-Cy/Cy-Cy-B/B		
	ガンマ補正モード	NORMAL/S-CURVE		
	ガンマ補正レベル	0.35 ~ 0.55/OFF		
	KNEE	MANUAL/AUTO *KNEEポイントとKNEEスロープの調整が可能。		
	蛍光撮像モード設定	OFF/MODE1/MODE2/MODE3		
	ホワイトシェーディング補正	AUTO (SET)/MANUAL		
	水平垂直位相調整	水平(左右) / 垂直(上下)		
	映像補正	ワイドダイナミックレンジ	0 ~ 255	
		暗部補正	0 ~ 255	
		露光補正	0 ~ 255	
けむり補正		0 ~ 255		
血管強調		0 ~ 255, RED/YELLOW/RED&YELLOW		
上下左右反転機能	OFF/VERTICALLY/HORIZONTALLY/VERTICALLY AND HORIZONTALLY			
カラーバー出力	Available			
フットスイッチ設定	OFF/FREEZE/FLIP+MIRROR/FLIP/MIRROR/ZOOM-IN-OUT/CHANGE PROFILE ¹			
ズーム設定	1× ~ 2.5× 0.1単位で設定可能			
HDMI出力信号設定	[2160p] YPbPr (420) 8BIT, YPbPr (422) 10BIT [1080p]/[1080i] YPbPr (422), YPbPr (444), RGB (LIMITED), RGB (FULL)	[1080p]/[1080i] YPbPr (422), YPbPr (444), RGB (LIMITED), RGB (FULL)		
同期信号入出力端子の入出力設定	IN/OUT			
3Dモード	OFF/ON (SIMULTANEOUS)/ON (SIDE BY SIDE)			
時刻設定	"MONTH/DAY/YEAR" and "HOUR/MINUTE"			
プロファイル	プロファイルの記録・読込に対応しています。 PROFILE 1 ~ 4: DEFALUT PROFILE 5: FLUORESCENCE2 PROFILE 6: FLUORESCENCE1	プロファイルの記録・読込に対応しています。 PROFILE 1 ~ 4: DEFALUT PROFILE 5: FLUORESCENCE3 PROFILE 6: FLUORESCENCE1		
BT.2020 サポート (4Kのみ)	対応			

¹ これらの設定のうち、2つの設定を割り当てることができます。