

# Touch-LIF

タッチパネル高画質レコーダー



## 簡単操作

### 10インチタッチパネルを採用

マウスやキーボードを接続して操作する必要がありません。

画面をタッチするだけで録画をすぐに開始することができます。また、文字入力もタッチで行えます。

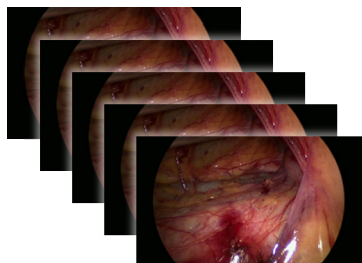


## 高画質録画

### AVI (Motion-JPEG) を採用

H.264のフレーム間予測や高圧縮を行わないため、高画質に録画が可能です。

また、外部へコピーした録画データは、市販編集ソフトでのカット編集などが容易にできます。



## 簡易ファイリング

### ファイリングシステムを搭載

Touch-LIF専用の「ルキナ イメージファイリング」が搭載されているので、執刀医又はIDごとにデータを管理することが可能です。

データは日時順に並びサムネイル表示しているため、一目で目的のデータを探すことが可能です。



# 仕様

## 記憶容量

内蔵HDD 2TB

## 映像入力

HDMI x1 1080p/1080i/  
720p/480i

Component x1 1080p/1080i/  
720p/480i

Composite x1 NTSC/PAL

S-VIDEO x1 NTSC/PAL

## 記録フォーマット

静止画 JPEG

動画 AVI (Motion-JPEG)

## その他インターフェース

USB 3.0 x3 正面 : x1  
背面 : x2

USB 2.0 x2 背面 : x2

Φ3.5 ステレオ  
ミニジャック x1 音声入力用

## 一般仕様

ディスプレイ 10インチタッチモニタ

電源 AC 100-240V 50/60Hz

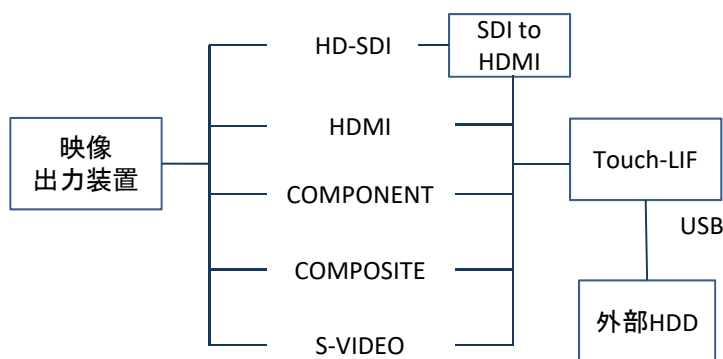
質量 6.0 kg

付属品 電源コード 1本  
取扱説明書 1部

## 記録可能時間 (高品質)

	1080p	1080i	720p	NTSC
1時間の記録容量	約40GB	約20GB	約20GB	約8GB
内蔵HDD (2TB)	約50時間	約100時間	約100時間	約250時間
外部HDD(1TB)	約25時間	約50時間	約50時間	約125時間

## 構成図



## 外観

正面



側面



側面  
タッチパネル上向き



株式会社ルキナ  
〒224-0041  
神奈川県横浜市都筑区仲町台1-2-28 ヨコハマパレス302  
TEL. 045-941-6305  
FAX. 045-941-6315  
URL: <http://lucina.co.jp>  
E-mail : info2@lucina-inc.com

お問合せ、商品のご用命は下記まで。

- 記載されている各社名および各商品名は、各社の商標または登録商標です。
- 仕様および外観は、改良のため予告なく変更されることがありますので、あらかじめご了承ください。
- 本カタログに掲載しております商品の価格には、配送設置・工事・接続調整などの費用は含まれておりません。