

# ルキナイイメージファイリング簡単取説

## 動画録画編

### ★電源を入れる

全面パネル上部の電源スイッチを押してください。左下のパイロットランプを確認してください。左側が電源ランプ、右側がHDD動作ランプです。通常起動するまで、2-3分かかります。デスクトップ上のLucinaImageFileを起動してください。自動起動する設定もあります。

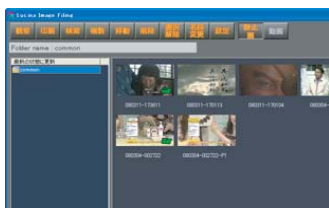


録画・停止リモートスイッチ

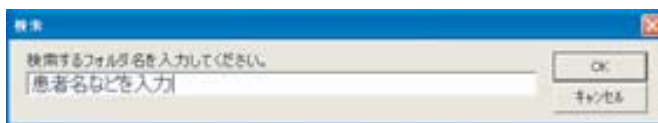
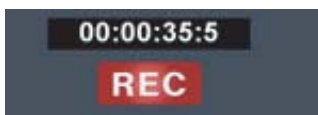


### ★録画管理

リモコンの白ボタンを押して、新規保存フォルダーに名前などを入力してください。何も入力しない場合は Common フォルダーに自動的に録画されます。

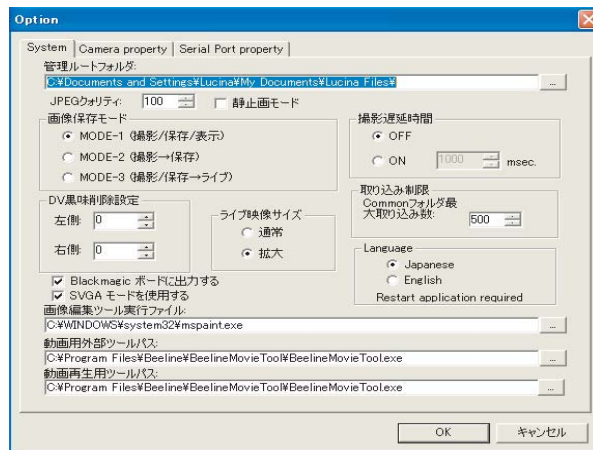


起動画面


 録画中の画面  
 カウンターが動いており録画確認できる



### ★録画準備および録画開始

赤ボタンを押して録画準備画面が出ましたら、もう一度赤ボタンを押してください。録画が始まります。録画中にさらに赤ボタンを押すと、その部分の静止画が保存されていきます。録画を中止する場合は、白ボタンを押して停止してください。起動画面に戻ります。

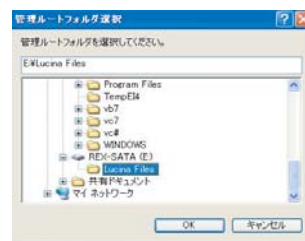


### ★録画場所を変える

動画録画の記録先の変更をします。

(本アプリは、リムーバルHDD、外付けRAID HDD、内蔵HDDなどに選択して録画できます) 通常は内蔵リムーバルHDDに保存してください。起動画面の設定ボタンを押してください。設定の中の**管理ルートフォルダー**で保存先を決定します。変更は、右端の  ボタンをおして選択してください

内蔵HDDに記録する場合は、マイドキュメントのLucina Filesをクリック 外部ドライブに記録する場合は、REX-SATAのLucina Filesを選択してください そのフォルダーに録画されていきます。



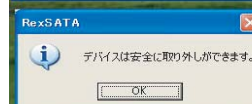
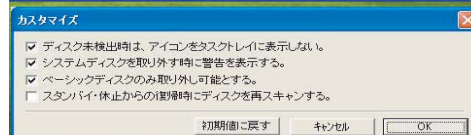
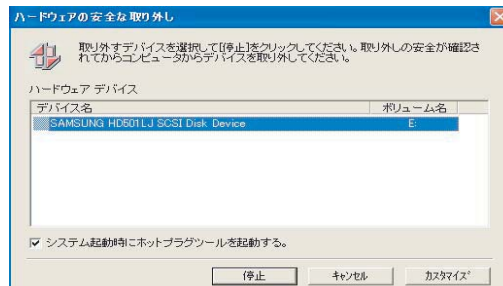
### ★安全に動作中のハードディスクを交換する

ハードディスクが満杯になった時など、PCを起動したまま安全にハードディスクをアプリケーションを終了し、Hot Plug Toolを起動します。ハードウェアの



安全な取り出しができましたら、停止ボタンを押します。取り出しが出来ない場合は、カスタマイズを起動しOKボタンを押します。これで停止ボタンを押しますと”デバイスが安全に取り出しができます”の表示が出ます。付属のキーを使ってハード

ディスクを取り出し交換してください。



# LIF-75HD 背面接続図

